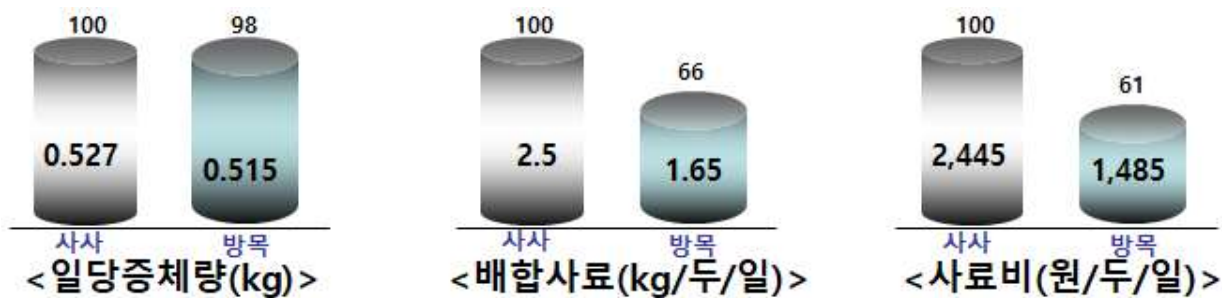


10. 초지에서 한우를 방목할 때 이로운 점은?

▣ 한우 육성우 방목

한우 암소 육성우(체중 179.1kg, 월령 7.7개월)의 산지초지 방목과 우사 사육 간 수태율 및 사료비 절감 효과를 비교 시험한 결과, 방목이 우사 내 사육보다 수태율이 12.2% 개선되었으며 1일 두당 사료비는 방목에서 약 39% 절감되었다.

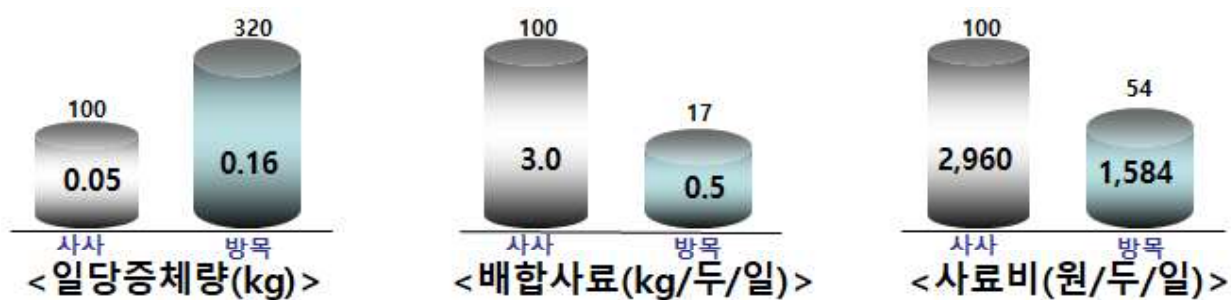


〈한우 암소 육성우 방목과 우사 사육 간 생산성 비교〉

▣ 한우 암소 번식우 방목

한우 비임신 성우 대상으로 방목과 우사 사육을 비교 시험한 결과 방목 사육했을 때 두당 사료비가 46% 절감되는 효과가 있었다.

번식과 관련된 혈중 대사물질이 개선되어 번식 효율이 향상되었다. 수태율은 방목 사육이 95%로 우사 사육 72%보다 높았다.

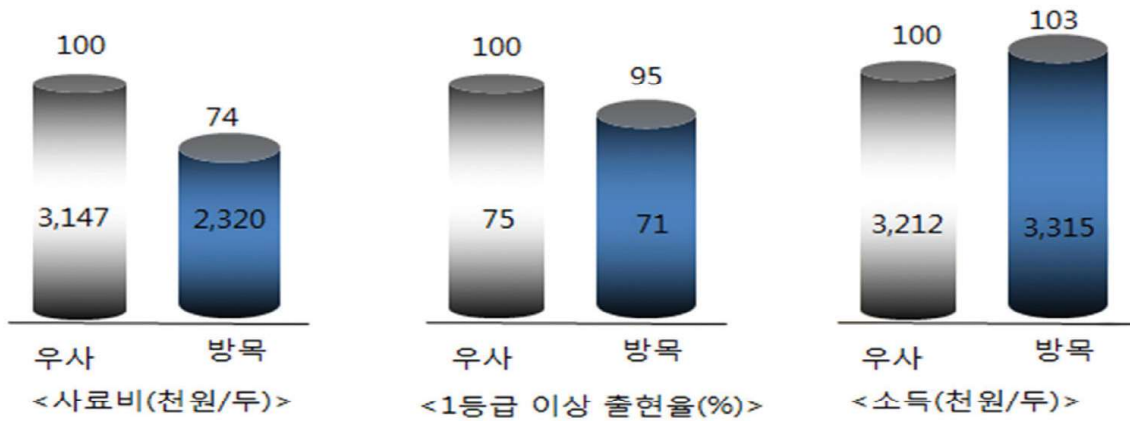


〈한우 암소 성우 방목과 우사 사육 간 생산성 비교〉



▣ 한우 거세우 방목

방목기간 동안 방목우의 배합사료 급여량은 우사 사양의 40% 수준이었으며 총 사료비용은 26% 절감되었다. 반면에 방목 시 1등급 출현율은 71%로 일반사양 75% 대비 육질 저하 영향이 적은 것으로 나타났다. 방목가축의 두당 소득은 우사 사양보다 3% 증가되었다.



〈 한우 거세우 방목과 우사 사양 간 생산성 비교 〉

【 초지사료과 | 041-580-6741 】