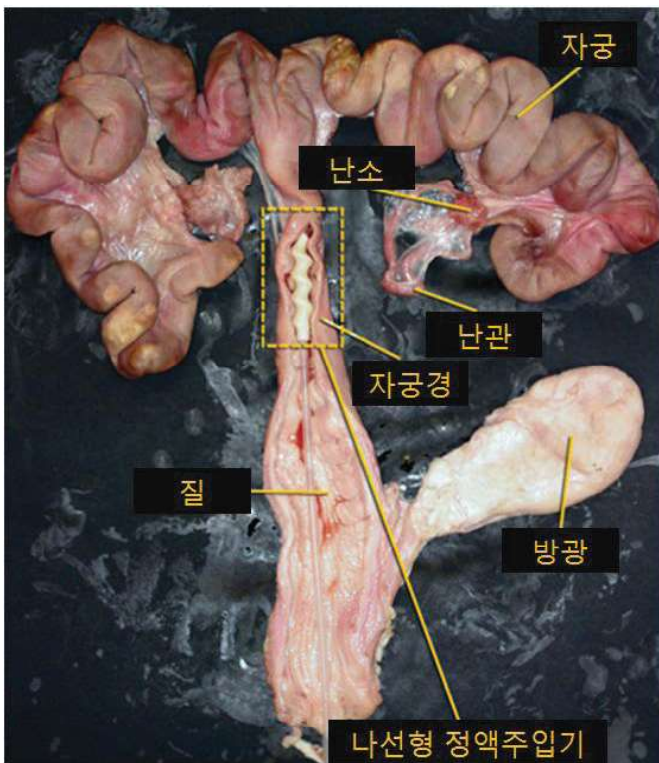




#### 4. 자연종부나 인공수정 시 암태지 생식기관 내에서 정자와 난자가 만나 수정이 일어나는 장소까지 이동하는데 걸리는 시간은 얼마나 걸리나요?

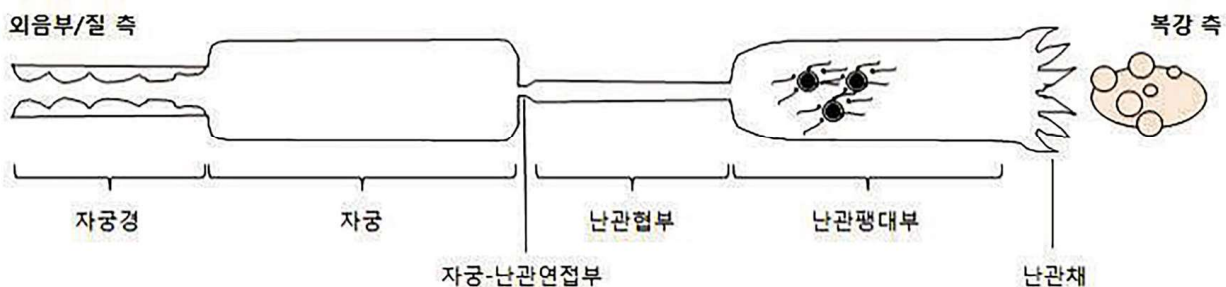
##### ▣ 정자의 이동

암태지 생식기 내에 주입된 정자는 자궁경을 경유하여 자궁으로 이동하며, 종부(정액주입) 후 15분경부터는 정자가 난관에 나타나기 시작합니다. 보통 정자는 사출 후 8~10시간이 경과하면 정자와 난자가 만나는 수정장소인 난관팽대부에 도달합니다.



##### ▣ 난자의 이동

한 발정 주기에 양쪽의 난소로부터 배란되는 난자의 수는 평균 17개(16~25개)이며, 배란되는데 소요되는 시간은 2~6시간입니다. 배란된 난자는 수정이 일어나는 장소인 난관팽대부까지 45분 이내에 도달하며, 이곳에 머무는 동안 8~12시간 이내에 수정이 되어야 정상적인 수태가 이루어집니다.



< 정자와 난자의 이동경로 >

【 양돈과 】