

국내 가축유전자원 국제 '가축다양성정보시스템'에 새로 이름 올려

- 말·돼지·개 3축종 14자원, 국제연합 식량농업기구 정보시스템 신규 등재
 - '미니어처 말'·'재래돼지 중복계통'·'향구' 등 포함
 - 국제 등재 규모 총 22축종 184품종·계통으로 확대

농촌진흥청(청장 이승돈)은 국내에서 보유·관리 중인 말, 돼지, 개 등 3축종 14자원을 국제연합 식량농업기구(FAO)가 운영하는 '가축다양성정보시스템(DAD-IS)'에 신규 등재했다고 밝혔다.

'FAO 가축다양성정보시스템'은 세계 각국의 가축유전자원 정보를 수집·관리·공유하는 국제 정보시스템이다. 각국은 자국이 고유하게 보유한 품종·계통 정보를 등록해 가축유전자원의 현황과 특성 정보를 국제사회와 공유하고 있다.

이번에 등재한 자원은 말 12자원, 돼지 1자원, 개 1자원이다. 말 자원은 '미니어처 말', '한국 워블러드' 등 12품종·계통이며, 돼지 자원은 '재래돼지 중복계통' 1품종·계통, 개 자원은 '향구' 1품종·계통이 새로 등재됐다.

그동안 국제 정보시스템에 등재된 국내 말 자원은 더러브렛과 제주마 2자원에 그쳤다. 이번에는 국내에서 동물교감치유, 승마, 스포츠 등 다양한 목적으로 국내에서 활용되는 말 자원 중 한국마사회에 등록·관리되고 있으며, 등재 기준에 적합한 자원을 중심으로 신규 등재했다.


국립축산과학원 가축유전자원센터는 등재에 앞서 내외부 전문가가 참여한 심의위원회를 열고, 후보 자원의 특성, 보유 현황, 집단 구성 등을 종합적으로 검토해 최종 등재 자원을 선정했다.

이번 신규 등재로 우리나라의 'FAO 가축다양성정보시스템' 등록 자원은 기존 22축종 170품종·계통에서 22축종 184품종·계통으로 확대됐다.

농촌진흥청 국립축산과학원 가축유전자원센터 한만희 센터장은 "이번 등재는 우리 고유 가축유전자원의 자원 주권을 확대하고, 국가 단위 관리 정보와 보유 현황을 국제사회와 공유했다는 데 의의가 있다"라며 "앞으로도 신규 가축유전자원을 지속적으로 발굴해 국제 등록을 확대하고, 등록 자원이 멸실하지 않도록 국가 단위의 보존·관리 체계를 강화해 나가겠다."라고 밝혔다.

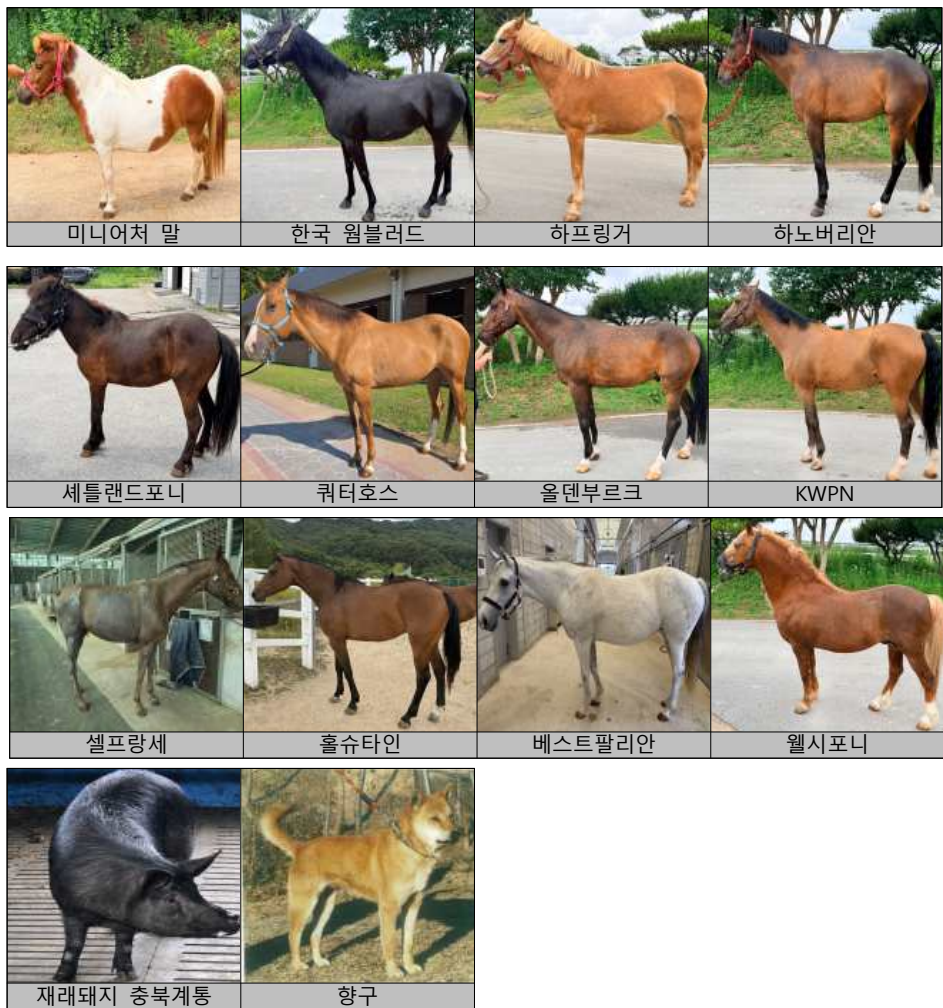
붙임1. 신규 등재 자원 사진

붙임2. 2026년 '가축다양성정보시스템(DAD-IS)' 등재 가축 목록

담당 부서	국립축산과학원 가축유전자원센터	책임자	센터장	한만희 (055-960-3510)
		담당자	연구사	송희망 (055-960-3522)
				

붙임 1

신규 등재 자원 사진



붙임 2

2026년 '가축다양성정보시스템(DAD-IS)' 등재 가축 목록

- 국내 등재 가축(22축종 184품종)
 - 소: 한우, 칩소, 백한우, 제주흑우, 축산원 한우 등 11품종·계통
 - 돼지: 우리흑돈, 난축맛돈, 제주 재래종, 산청흑돼지, K-자돈이, 재래돼지 중복계통 등 37품종·계통
 - 닭: 재래닭, 긴꼬리닭, 횡성약닭, 연산오계, 구엄닭, 고센닭 등 60품종·계통
 - 염소: 재래염소 통영 계통, 재래염소 당진 계통, 재래염소 장수 계통 등 10품종·계통
 - 사슴: 엘크, 꽃사슴, 레드디어 3품종
 - 오리: 캠벨, 청수, 페킨 3품종
 - 거위: 아프리카 버프, 캐나다안, 엠덴 3품종
 - 말: 제주마, 서러브레드, 미니어처 말, 한국 워블러드, 하프링거, 하노버리안, 셰틀랜드포니, 쿼터호스, 올덴부르크, KWPN, 셀프랑세, 홀슈타인, 베스트팔리안, 웰시포니 14품종·계통
 - 머스코비 오리: 머스코비 1품종
 - 비둘기: 백색경주비둘기 1품종
 - 메추리: 흑색일본 메추리 SNU, 일본메추리 등 4품종
 - 토끼: 친칠라, 백색뉴질랜드종, 렉스, 창녕 토끼 등 9품종·계통
 - 양: 코리데일, 메리노 2품종
 - 칠면조: 홀랜드 화이트, 맘모스브론즈 2품종
 - 타조: 타조 1품종
 - 꿩: 고려꿩 1품종
 - 당나귀: 영월 당나귀 1품종
 - 금계: 호빈 금계 1품종
 - 은계: 호빈 은계 1품종
 - 호로새: 제주 호로새 1품종·계통
 - 개: 진도개, 제주개, 동경이, 삽살개, 진도개 황구, 삽살개 네눈박이, 단양 불개, 항구 등 13품종·계통
 - 꿀벌: 장원, 젤리킹, 로얄1호, 봉교1호, 한라 5품종