

07

인공수정용 정액을 채취할 때 정액 내 세균오염을 줄일 수 있는 방법을 알려주세요.



▣ 정액채취실과 제조실은 청결히 유지·관리해야 합니다.

- ① 정액 채취실과 의빈대는 정액채취가 끝나면 매일 청소, 소독합니다.
- ② 자외선살균기를 이용하여 정액채취실 및 실험실을 정기적으로 소독합니다.
- ③ 채취하는 수퇘지가 많을 경우 채취와 채취 사이에 청소를 실시합니다.

▣ 항생제의 과도한 사용은 금물입니다.

내성균을 증가시킬 우려가 있으므로 위생적인 정액채취 및 제조를 통해 돼지액상정액에 대한 세균오염을 근본적으로 줄여야 합니다.

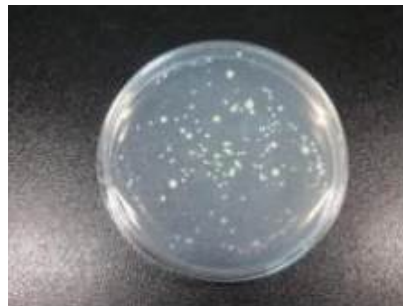
※ 항생제 종류 : Gentamycin, Neomycin sulfate, Penicillin, Streptomycin, Lincomycin, Spectinomycin, Tetracycline, Ceftriaxone, Tylosin 등

▣ 수퇘지 관리와 정액채취

- 채취실에서 제조실까지의 이동 시간은 최소화하는 것이 좋으며, 거리가 먼 경우 스티로폼 박스나 온도조절이 가능한 휴대용 정액보관고를 이용하여 정액의 이송 중에 발생하는 온도 충격을 방지하도록 합니다.
- 수퇘지 포피 입구에 있는 체모(털)를 사전에 제거하여 채취 과정 중의 정액이 체모에 닿아 오염이 발생하는 것을 방지하도록 합니다.
- 채취 컵 내부가 낙진(먼지 등)에 의해 오염되지 않도록 알루미늄 호일을 이용해 채취 컵 뚜껑을 만들도록 하고, 씨수퇘지의 음경이 채취 컵에 직접 접촉되지 않도록 주의합니다.
- 작업자는 정액채취 시 비닐장갑을 이중으로 착용하여 장갑에 오염물이 묻었을 경우 바깥쪽 장갑을 벗어버리고 안쪽장갑으로 정액을 채취합니다.



채취 컵 뚜껑 및 음경이격



정액 내 세균



장갑의 이중 착용

| 양돈과 | 041-580-3441