

11

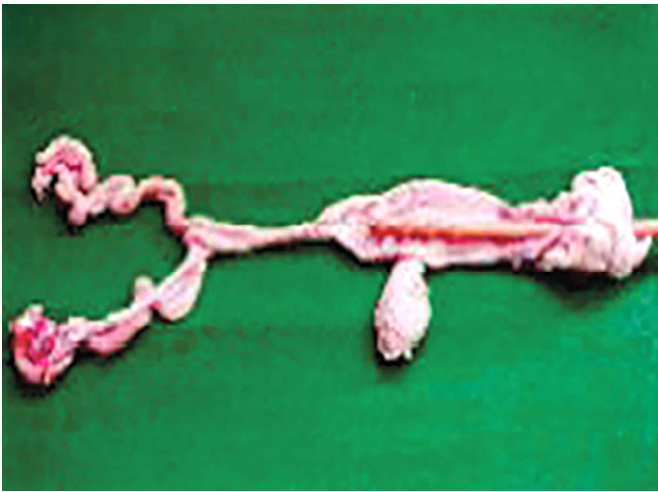
돼지 인공수정을 실시할 때, 정액을 주입하는 요령과 주의사항은 어떻게 되나요?



정액주입 요령



주입기 삽입 요령



주입기가 생식기 내에 삽입된 모습

인공수정을 위해 암돼지의 생식기에 주입기를 삽입하기 전에 먼저 외음부를 알코올 솜이나 물로 깨끗하게 소독하고 한 손으로 돼지의 외음부를 최대한 벌려서 가능한 주입기가 질 내 깊숙이 들어가도록 한 다음 처음 10~15cm 깊이까지는 주입기의 선단을 30° 정도 위쪽 방향으로 향하여 경사지게 삽입하다가 방광 입구를 지난 다음부터는 주입기를 수평으로 유지하면서 서서히 삽입하도록 합니다. 약 25~30cm 정도 깊이에 이르러 주입기 선단이 자궁경관 입구에 도달하면 저항감을 느끼게 되는데, 이때부터는 주입기를 시계 반대 방향으로 돌리면서 서서히 밀어 넣으면 주입기 선단이 자궁경관 추벽을 2~3개 정도 지나치는 촉감을 느낄 수 있습니다. 주입기는 가능한 한 자궁경관 추벽 깊숙이 삽입되도록 해야 하나 무리하게 삽입해서 질이나 자궁경관에 상처가 생기지 않도록 주의해야 합니다.

정액 주입 시 정액이 역류되거나 주입병에 압력을 가해도 정액이 들어가지 않으면 주입기를 조금 빼내서 다시 결합해 보도록 합니다.

정액 주입이 끝나면 정액 주입량과 역류된 정액량을 기록해 두어 다음 주입 시에 참고하도록 합니다.