

# 01

## 어미돼지의 발정 주기와 이와 관련된 호르몬 변화에 대해서 알려주세요.

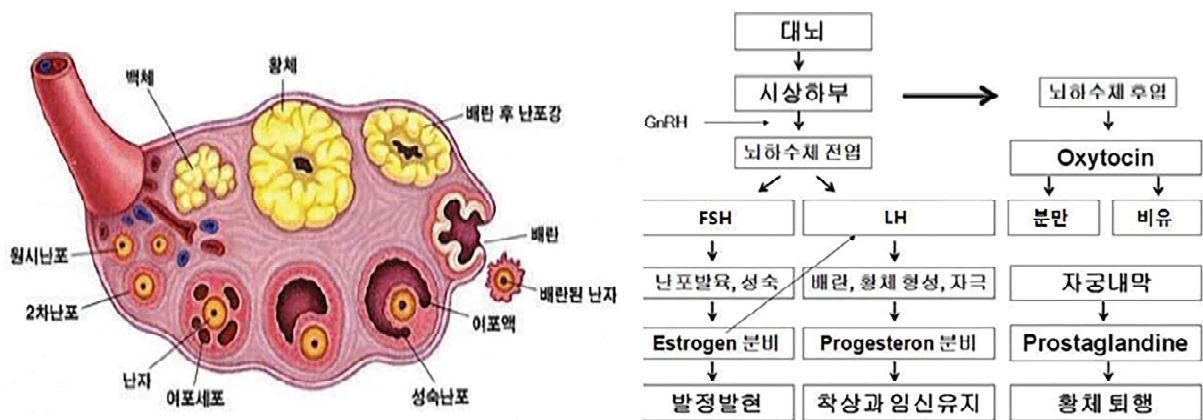


### ▣ 돼지의 발정 주기

돼지의 발정 주기는 대개 20~22일(평균 21일)이며, 연중 반복되어 나타납니다. 발정지속 시간은 40~70시간(평균 48시간)이며, 일반적으로 새끼를 낳은 경험이 있는 경산돈(sow)이 초산돈보다 발정지속 시간이 길게 나타납니다.

### ▣ 돼지의 발정 주기와 관련된 호르몬 변화

발정 주기는 15~16일 동안 유지되는 황체기(luteal phase)와 5~6일 동안 나타나는 난포기(follicular phase)로 구분됩니다. 배란 후에 형성된 황체에서는 프로게스테론(progesterone)이라는 호르몬을 분비하여 FSH와 LH의 분비를 막아 난포가 발육되지 못하도록 하여 발정이 오지 않는데, 이 시기를 황체기라고 부릅니다.



- ① 미임신 : 자궁내막(프로스타글란딘; prostaglandine 분비증가) → 황체 퇴화  
→ 프로게스테론 감소 → FSH, LH 증가 → 난포성장 → 발정징후
- ② 임신 : 자궁내막(프로스타글란딘, prostaglandine 분비감소) → 황체 유지  
→ 프로게스테론 증가 → 임신유지