

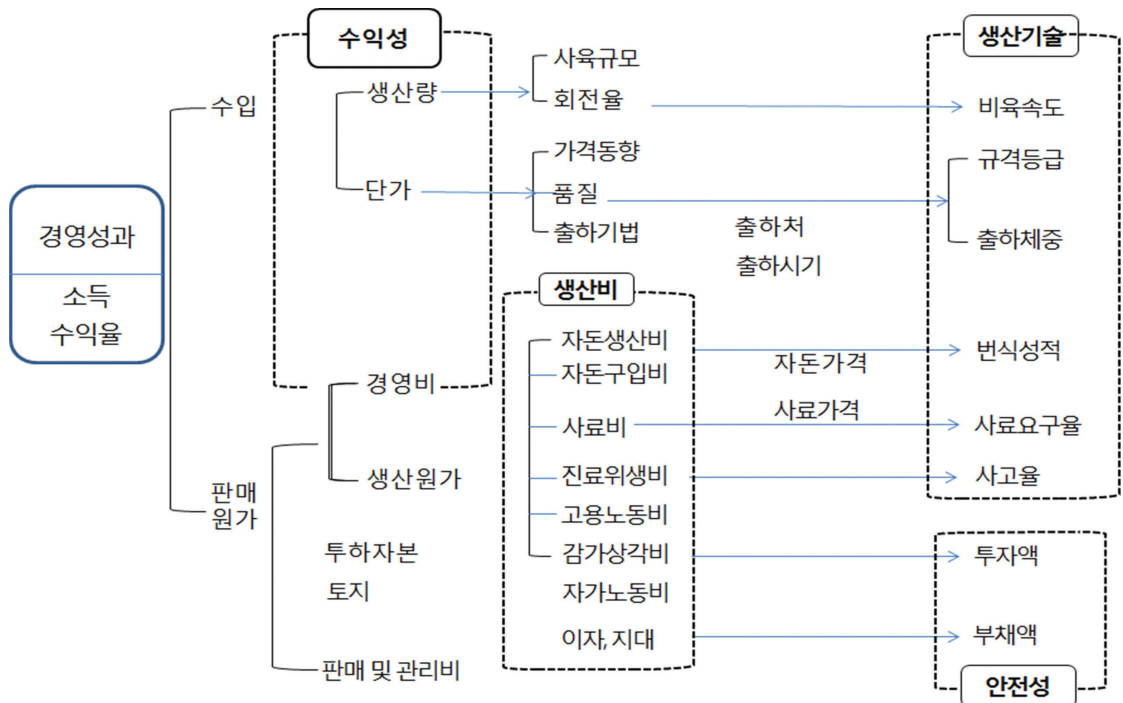
VIII. 경영

2. 양돈 소득을 증대하려면 어떻게 하는가?

1) 경영성과 파악 및 진단

- 양돈경영의 소득 및 순수익의 증대 또는 최대화를 위해서는 경영자원이 합리적으로 조직되고 효율적으로 운영되어야 한다. 경영성과를 파악하여 경영성과 진단을 통해서, 낮은 소득이 원인이 수입에 있을, 생산량, 판매단가, 생산비에서 원인을 찾아야 한다.
 - 생산량이 적으면 사육규모, 회전율(비육속도), 생산기술에서 원인을 파악하여 증대방안을 모색해야 하며,
 - 판매단가가 낮으면 품질을 향상시키는 기술을 도입하거나, 출하처, 출하시기를 조절하는 방안을 강구하고,
 - 생산비가 높으면 비용분석을 통하여 절감 가능한 비목이 어떠한 것들이 있는지 알아보고 또한 비용을 절감하기 위해 도입 가능한 새로운 기술과 경영상 사양관리 기술 낙후로 과다한 비용이 투입되고 있는지 등을 자세히 검토하여 비용 절감 기술을 도입하여야 할 것이다.

〈경영성과 파악하는 기준〉



2) 소득증대를 위한 경영설계시 기본 사항

- 경영설계시 유의사항은 사육규모, 자금, 자재조달, 초지, 사양기술, 경영형태, 출하 방법, 노동력조달방법 등을 명확히 설정하여야 한다.
 - ① 사육규모를 확대는 확보가능한 영농자본, 노동력과 기계화 등이 어느정도 인지를 검토하여 결정한다. 가축두수를 늘리는 것은 거액의 투자가 필요하고 투자 회수기간을 고려하여 신중한 판단이 요구된다.
 - ② 영농자금은 시기별 용도와 금액을 판단하여 조달방법을 마련하여야 함
 - ③ 경영성과는 예상치 못한 시장수급상황과 이에 따른 가격의 변동 등으로 인하여 당초에 잘 설계된 것이라 할지라도 차질이 생기는 경우가 많다.
 - ④ 경영개선 계획은 장단기 변화를 예상하고 더불어 경영계획에 따르는 위험과 불확실성까지 함께 감안하여 장기적이고 종합적인 경영개선 계획을 수립해야 한다.

3) 이유자돈의 생산성 향상을 위한 보온막 설치를 통한 소득증대

가. 보온막 설치 효과

- 이유자돈사에 이동, 합사 등으로 인한 스트레스 최소화 및 보온효과를 높이기 위한 보온막(폭 90cm, 높이 85cm) 설치로 이동, 합사 등으로 인한 스트레스 최소화 및 보온효과를 제고할 수 있다.
- 돈방내 온도를 1°C 이상 높게 유지하여 이유초기 설사 발생 저감으로 자돈 발육 향상 및 사료이용성을 개선할 수 있다.
- 보온막 설치로 4주간 일당증체량은 425g으로 7% 향상, 사료요구율 3% 개선되었으며, 이유 후 2주간 설사발생율은 3.3%로 대조구보다 5.6%P 감소하였다.

나. 소득증대효과

- 이유 후 보온막을 설치하여 4주간 시험 후 사료비, 보온막 설치비 및 돼지 평가액을 조사한 결과 두당 7,130원의 수익이 증가하였다.

VIII. 경영

보온막 미설치구(A)	보온막 설치구(B)
<ul style="list-style-type: none"> ○ 두당사료비 : 24,500원 	<ul style="list-style-type: none"> ○ 두당사료비 : 25,832원 ○ 두당 보온막 설치비 : 1,371원/두 <ul style="list-style-type: none"> - 합판 : 15,000원×장=60,000원 감가비 1,2000원, 수선비 3,600원 고정자본용역비 1500원 - 아크릴 비닐 : 6,527원/m×m=26,108원 유동자본용역비 653원
<ul style="list-style-type: none"> ○ 두당 돼지 평가액 : 169,000원 <ul style="list-style-type: none"> - 60,000원+10.9kg×10,000 = 169,000 ○ 추정수익 : 144,500원 	<ul style="list-style-type: none"> ○ 두당 돼지 평가액 : 178,000원 <ul style="list-style-type: none"> - 60,000원+11.8kg×10,000 = 178,000 ○ 추정수익 : 150,797원
<ul style="list-style-type: none"> ○ 추정 수익액(B-A) = 150,798원 - 144,500원 = 6,298원 	

* 내용연수 : 합판 5년, 비닐 1년
회전수 등 고려한 공시두수 32두